

健康の価値はますます高まっています。健康で長生きをするためには、ご自身で健康を管理し、積極的に健康維持に取り組むことが必要です。病気の早期発見、早期治療が強く叫ばれており、自覚症状が出てからでは手遅れという場合も少なくありません。

そこで人間ドックの定期的受診が重要になります。当クリニックでは最新の設備と優秀なスタッフにより人間ドックを実施しております。貴方とご家族様が健康で明るい生活を過ごしていくためにぜひ人間ドックの受診をお勧め致します。



理念

「着手成春」を旨に、法令及び倫理を遵守し、相協力して安全で安心な医療福祉に取り組み、地域に貢献致します。

基本方針

健診者第一主義を実践し、健診を受けられる方の満足度が地域で一番の高医療施設を目指します。このため、医師・他スタッフ一同持てる能力を注ぎ、奉仕の心で、精度と品位の高い心のこもったホスピタリティを提供致します。

受診される皆様の権利と責務

1. 良質な医療(健診)を公平に受ける権利があります。
2. 個人の人格及び価値観を尊重され、相互の信頼・協力関係の下で医療(健診)を受ける権利があります。
3. 納得のいく説明と十分な情報提供を受けた上で医療(健診)について自ら選択する権利があります。
4. 個人情報保護される権利があります。
5. 良質な医療(健診)を受けるために自らの情報を提供し、また質問する責務があります。
6. 医療(健診)を受けるに際し、支障が生じないよう配慮する責務があります。

花輪クリニックへのご案内

花輪クリニック

総合健診・人工透析サテライト

〒273-0005 船橋市本町1-3-1 船橋フェイスビル8F
 健診 電話：047-422-2202・FAX：047-422-8066
 外来・透析 電話：047-422-2254・FAX：047-422-2256
<http://www.hanawa.or.jp/clinic>

内科/消化器内科/循環器内科/糖尿病内科/乳腺外科



花輪クリニック



船橋フェイスビル8階

総合健診センター

人間ドック
 生活習慣病健診
 その他健診

診療科目

内科
 消化器内科
 循環器内科
 糖尿病内科
 乳腺外科
 人工透析サテライト

北習志野花輪病院

人工関節脊椎センター・人工透析センター

〒274-0063 船橋市習志野台2-71-10
 電話：047-462-2112 FAX:047-463-4739
<http://www.hanawa.or.jp>

整形外科/内科/消化器内科/循環器内科/神経内科/糖尿病内科/
 呼吸器内科/リウマチ科/外科/消化器外科/透析外科/内視鏡外科/
 小児科/眼科/皮膚科/耳鼻咽喉科/リハビリテーション科

花輪病院附属駅前クリニック

人工関節脊椎サテライト

〒274-0063 船橋市習志野台2-1-6 北習志野駅前ビル3階
 電話：047-461-2112 FAX:047-461-2056
<http://www.hanawa.or.jp/ekimae>

内科/循環器内科/糖尿病内科/リウマチ科/整形外科/リハビリテーション科

花輪在宅介護支援センター

〒274-0063 船橋市習志野台2-71-10
 TEL：047-462-0002

花輪ヘルパーステーション

〒274-0063 船橋市習志野台2-71-10
 TEL：047-461-1333



人間ドック・健診施設
 機能評価認定施設

総合健診センター受付

人間ドック(その他健診)の御予約等はこちらまで

TEL: 047-422-2202

FAX: 047-422-8066

ご予約時間 (月~土 9:00 ~17:00)



日本人間ドック学会による人間ドック・健診施設機能評価の認定を取得しています。



施設・設備



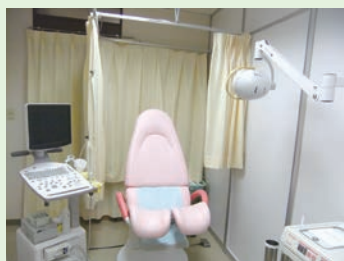
マンモグラフィ検診精度管理中央委員会によるマンモグラフィ検診施設画像認定を取得しております。



バーコードによる個人認証をする事により、迅速・正確な検査を目指しております。



婦人科(子宮頸部がん検査)もオプションにて追加可能です。
経膈超音波検査も同時受診をお勧め致します。



《健診料金表一覧》

健診日 月曜日~土曜日(宿泊コースは月曜日~金曜日)
健診時間 1日コース 午前8時~午後0時30分頃
宿泊コース 午前8時~翌日午前11時頃

健診料金(税込み)

1日コース	48,400円
宿泊コース	70,400円
生活習慣病健診	27,500円

オプション料金(税込み)

婦人科健診	子宮頸部がん(内診・細胞診)	4,400円
	経膈超音波検査	3,850円
	HPV検査	6,600円
乳がん検査	マンモグラフィ検査	4,400円
	乳腺超音波検査	4,400円

※他オプションはご確認下さい。

《人間ドック検査項目一覧》

項目	内容	日帰り	宿泊
医師診察	内科診察・健診結果説明・生活指導	○	○
身体計測	身長・体重・標準体重・BMI・肥満度・腹囲	○	○
視力検査	両眼の裸眼・矯正視力	○	○
眼圧検査	左右の眼圧	○	○
眼底検査	両眼の網膜・脈絡膜・視神経乳頭の変化	○	○
血圧測定	最高(収縮期)・最低(拡張期)	○	○
肺機能検査	肺活量・予測肺活量・%肺活量・一秒量・一秒率・%一秒量	○	○
聴力検査	250-4000Hz	○	○
血糖検査	空腹時血糖・HbA1c	○	○
糖負荷試験	30分 60分 120分	-	○
尿糖検査	空腹時尿糖	○	○
胸部X-P	直接撮影(2方向)	○	○
胃部・十二指腸X-P	直接撮影(食道・胃・十二指腸)	○	○
心電図検査	標準12誘導・心拍数 負荷心電図	○	○
超音波検査	胆嚢・肝臓・腎臓・膵臓・脾臓	○	○
生化学検査	総蛋白・A/G比・ALB・総ビリルビン・LDH・GOT・GPT・ALP・γ-GTP・血清アミラーゼ・中性脂肪・総コレステロール・HDLコレステロール・LDLコレステロール・Non HDLコレステロール・尿素窒素・クレアチニン・eGFR・尿酸・血清鉄・Na・K・CL	○	○
血清化学的検査	梅毒定性(RPR法・TPLA)・CRP・RA・ASLO・HBs抗原・HCV抗体	○	○
血液型	ABO式及びRh式(初回のみ)	○	○
便潜血反応	免疫2回法	○	○
血液一般検査	白血球・赤血球・ヘモグロビン・ヘマトクリット・血小板・MCV・MCH・MCHC	○	○
尿検査	蛋白・ウロビリノーゲン・潜血・PH・比重・沈渣	○	○
喀痰検査	細胞診	-	○

※ご契約内容により検査項目が変わる場合があります。

フォローアップ専用受付

TEL: 047-400-5238

受付時間 (月~土 13:30 ~16:30)

● 精密検査はお済みですか？

人間ドック受診後のご相談及び再検査、精密検査に対応するため看護師による専用窓口を設置しております。

再検査・精密検査のご予約、ご相談等ございましたらご連絡下さい。

● 二次検査受診勧奨のお手紙を御送付いたします。

結果報告書ご郵送後受診者様の健康診断判定に応じた時期に受診者様へお手紙を御送付しております。

● 精密検査結果をお知らせ下さい。

他の医療施設で既に精密検査等がお済みの場合は、お手数ですが結果についてお知らせ下さい。

外来受付

TEL: 047-422-2254

	受付時間	診察時間
午前	8:30 ~11:30	9:00 ~
午後	13:30 ~16:30	14:00 ~



● 診療科目及び診療時間は曜日により異なります。ホームページにてご確認下さい。

人工透析サテライト

人工透析センターを有する北習志野花輪病院のサテライトとして対応しております。

※詳しくはお電話にてお問い合わせ下さい。

TEL: 047-422-2254

