

# 2021年 人間ドック統計資料

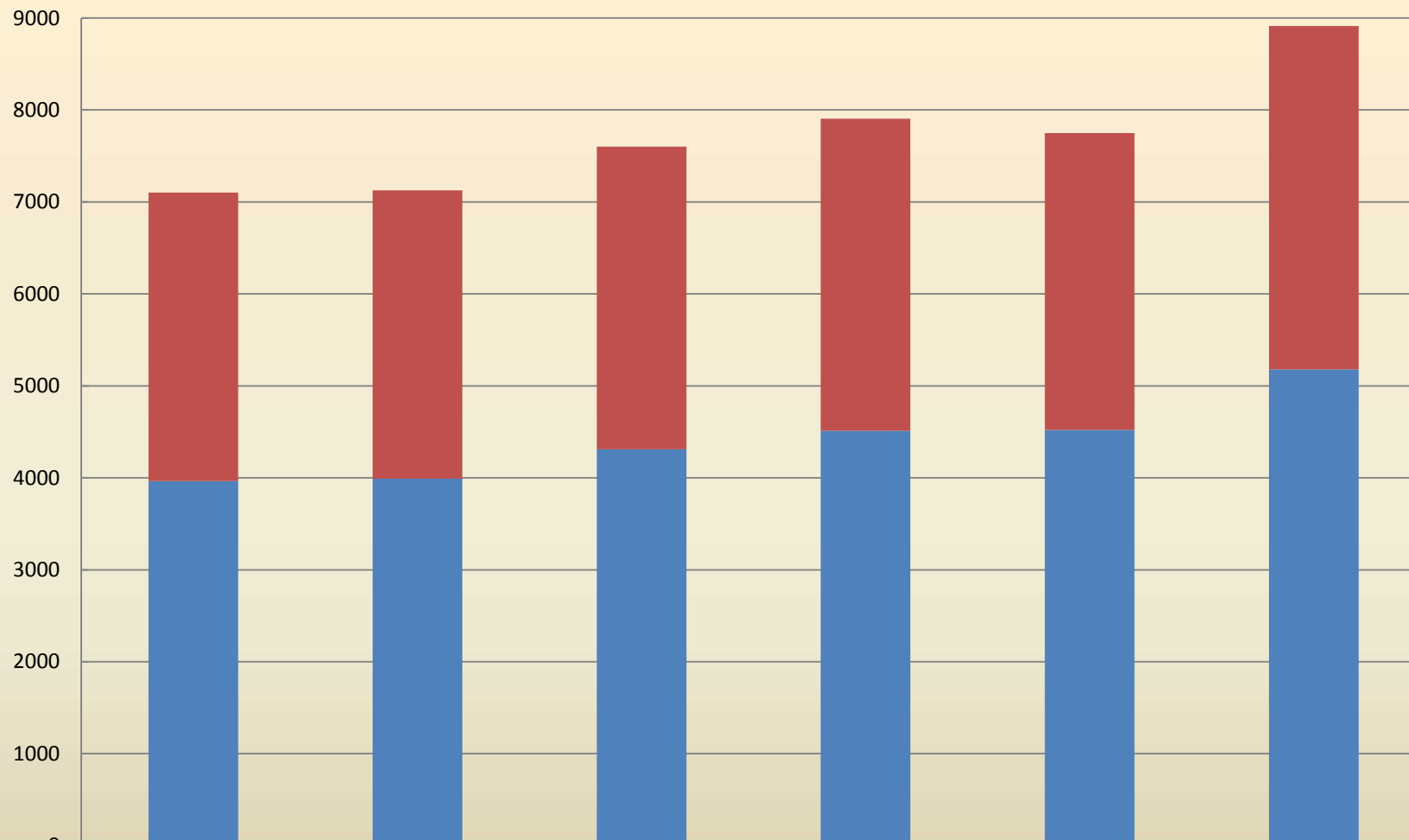


医療法人成春会 花輪クリニック

資料-①

# 人間ドック受診者数年別推移

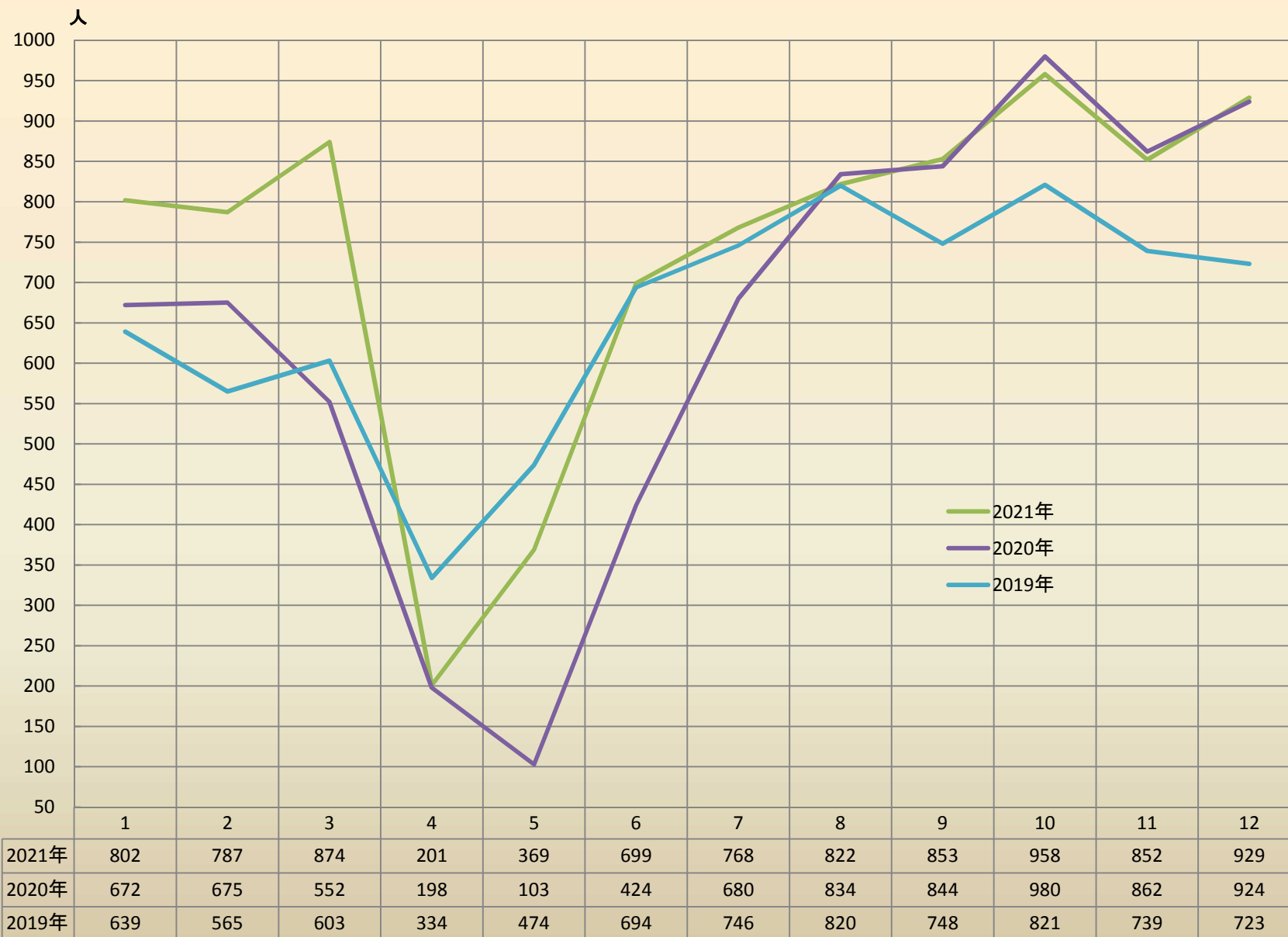
■ 女性  
■ 男性



	2016年	2017年	2018年	2019年	2020年	2021年
合計	7102	7125	7602	7906	7748	8914
■ 女性	3137	3133	3293	3394	3227	3734
■ 男性	3965	3992	4309	4512	4521	5180

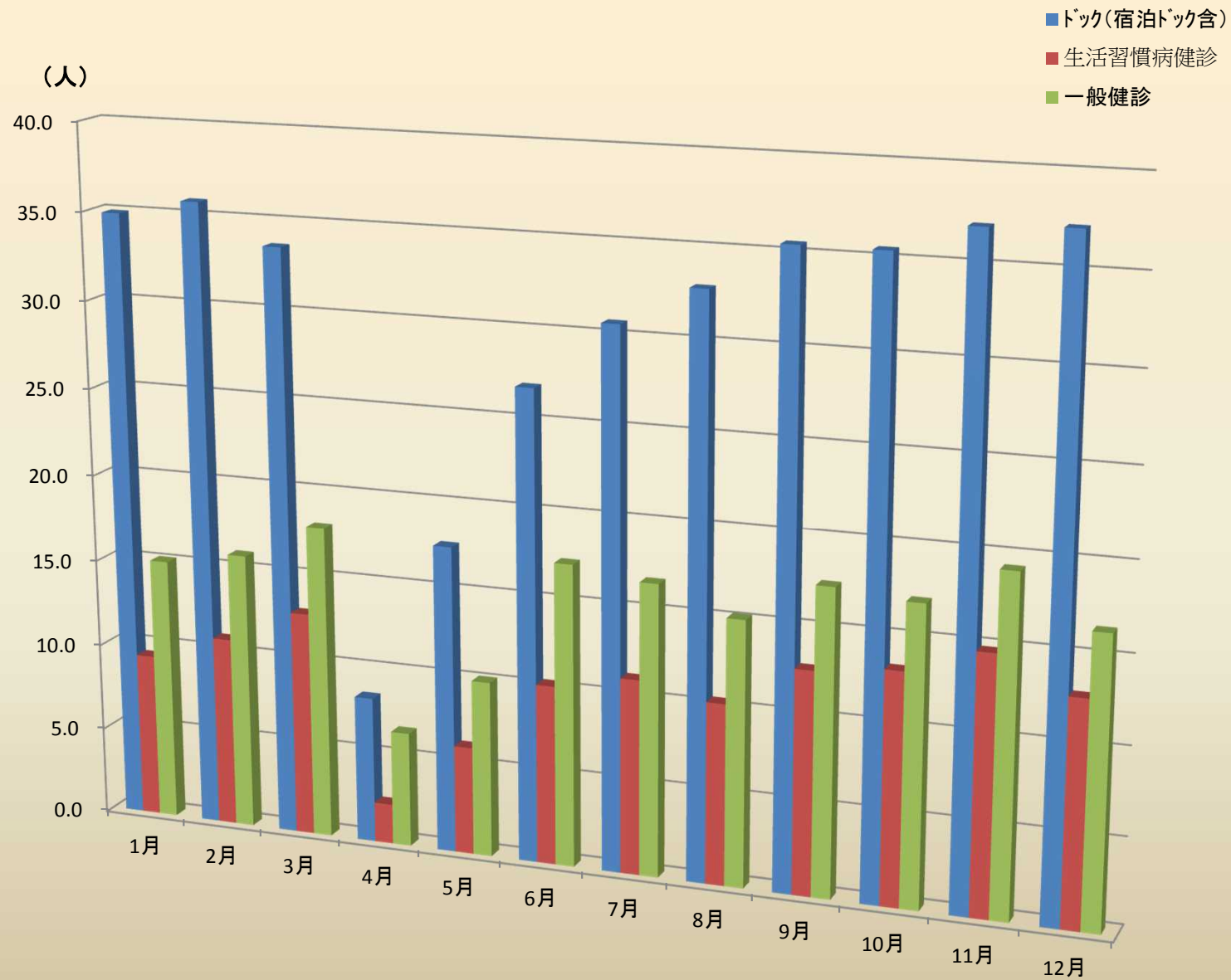
資料-②

# 人間ドック受診者数月別推移



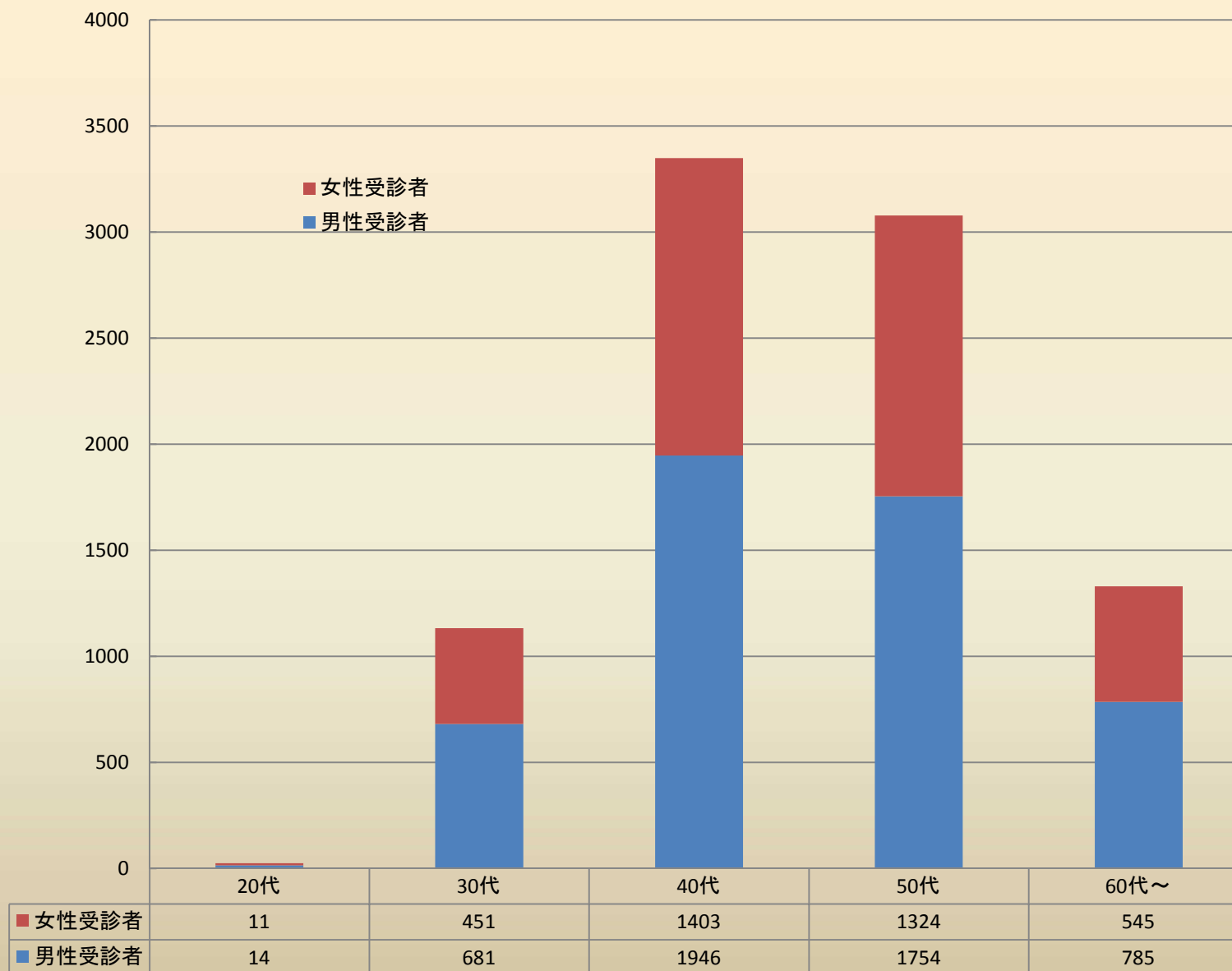
資料-③

## 2021年コース別一日平均受診者数



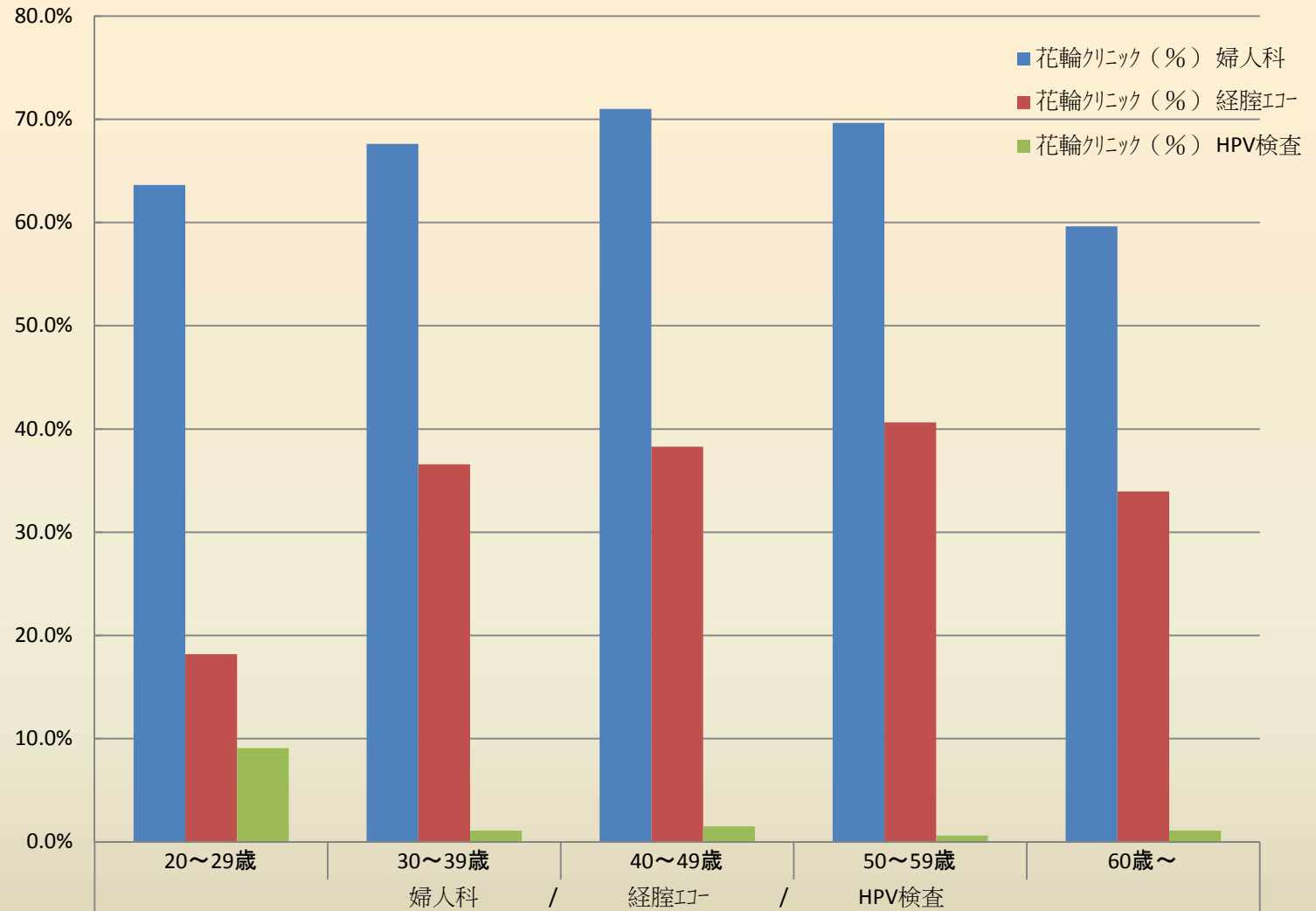
資料-④

## 人間ドック年代別受診者数（2021年）



資料-⑤

## 婦人科、経腔超音波(エコー)及びHPV検査実施数(2021年)

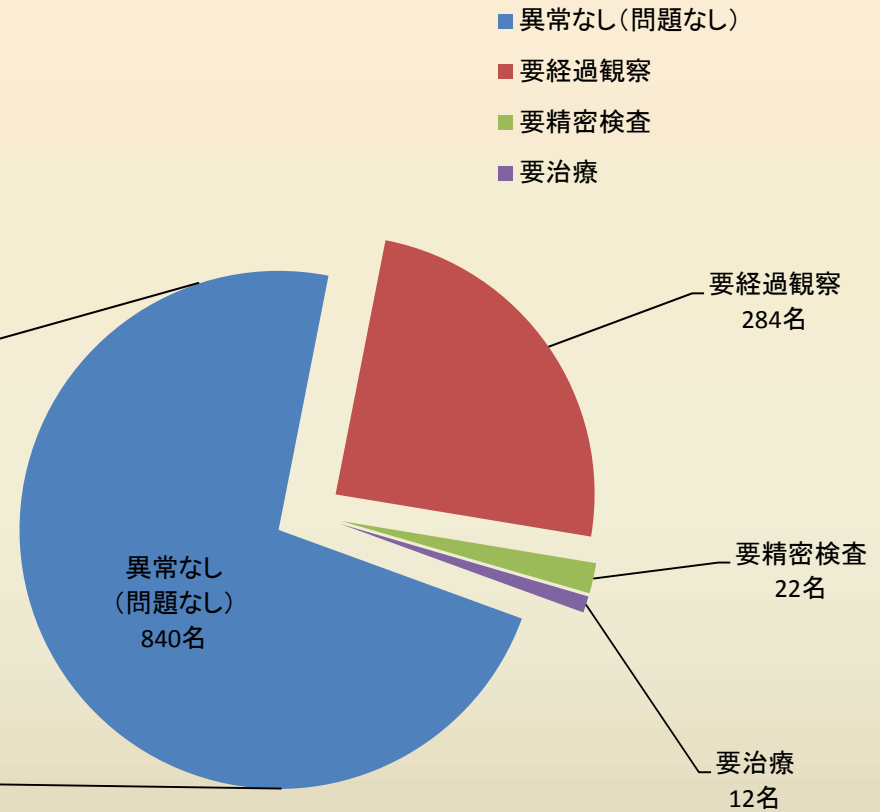
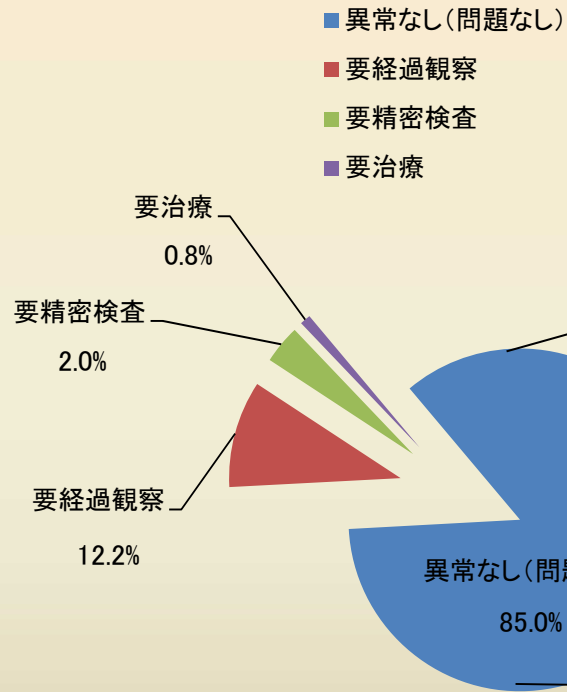


	20~29歳	30~39歳	40~49歳	50~59歳	60歳~
■ 花輪クリニック (%) 婦人科	63.6%	67.6%	71.0%	69.6%	59.6%
■ 花輪クリニック (%) 経腔エコー	18.2%	36.6%	38.3%	40.6%	33.9%
■ 花輪クリニック (%) HPV検査	9.1%	1.1%	1.5%	0.6%	1.1%

# 婦人科判定比較(2021年)

## 経腔超音波(エコー)検査判定

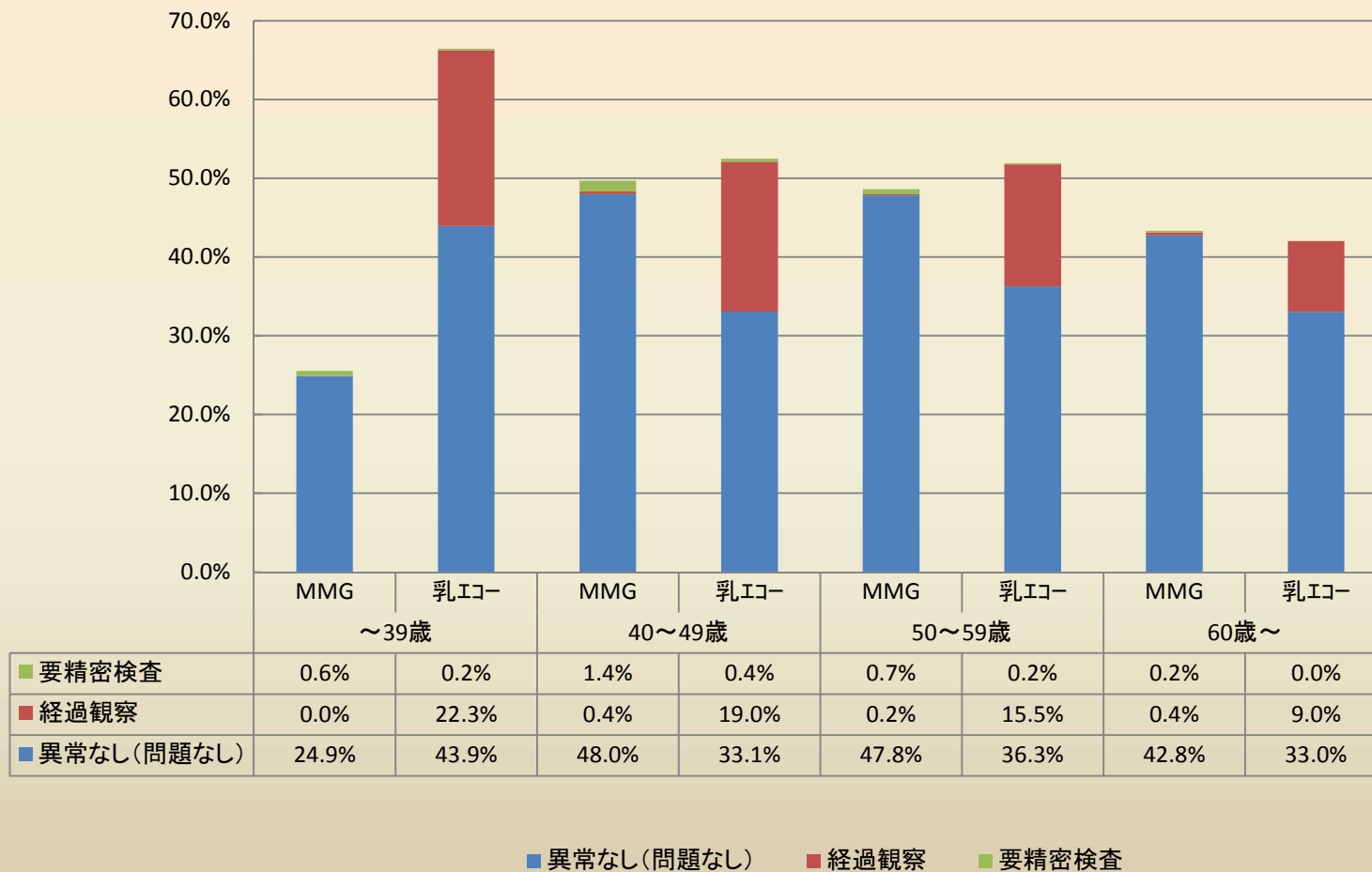
### 婦人科内診判定



※ 内診で異常なしの受診者が経腔超音波検査を併用実施した結果が右の円グラフです

資料-⑦

## マンモグラフィ及び乳腺超音波(エコー)検査実施数(2021年)





## 乳腺検査結果

検査種類	受診者数	異常なし(問題なし)		要精密検査		精密検査受診者数		悪性疾患	
		人数	(%)	人数	(%)	人数	(%)	人数	陽性反応的中率(%)
マンモグラフィ	1694	1668	98.5%	32	1.9%	22	68.8%	5	22.7%
乳腺エコー	1958	1326	67.7%	8	0.4%	8	100.0%	2	25.0%
合計	3652	2994	82.0%	40	1.1%	30	75.0%	7	23.3%

### マンモグラフィ

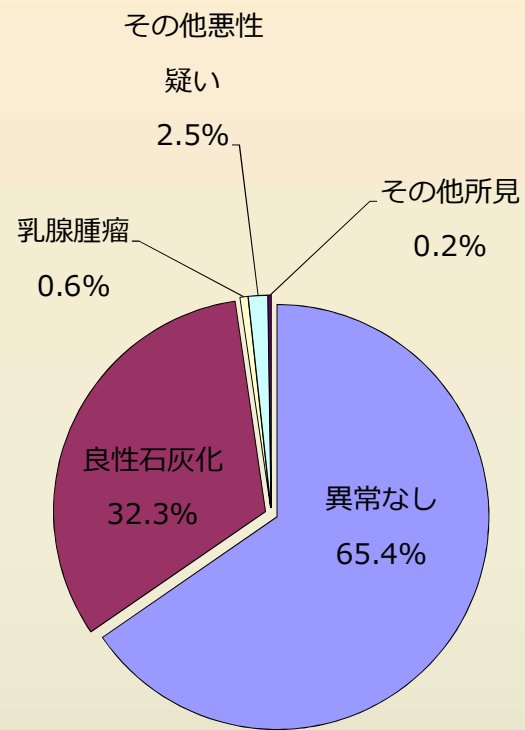
所見	人数	(%)
異常なし	1108	65.4%
良性石灰化	547	32.3%
乳腺腫瘍	10	0.6%
その他悪性疑い	25	1.5%
その他所見	4	0.2%
計	1694	100.0%

### 乳腺エコー

所見	人数	(%)
異常なし	853	43.6%
乳腺嚢胞	473	24.2%
線維腺腫	358	18.3%
乳腺症	135	6.9%
乳腺腫瘍	108	5.5%
その他	31	1.6%
計	1958	100.0%

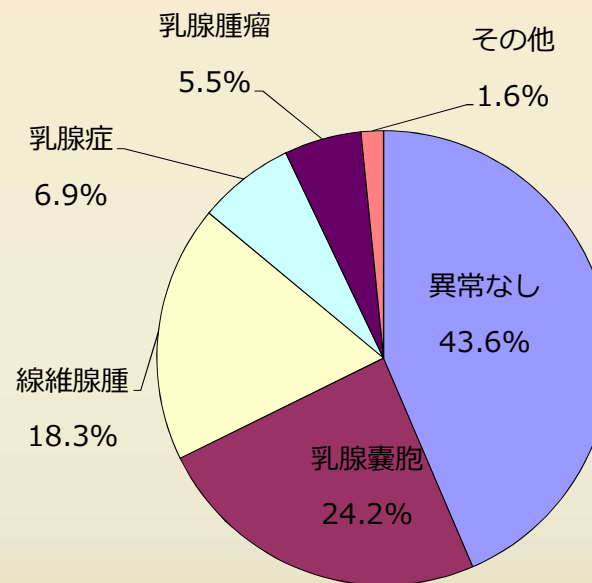
資料－⑨

所見別結果比較 円グラフ



マンモグラフィ

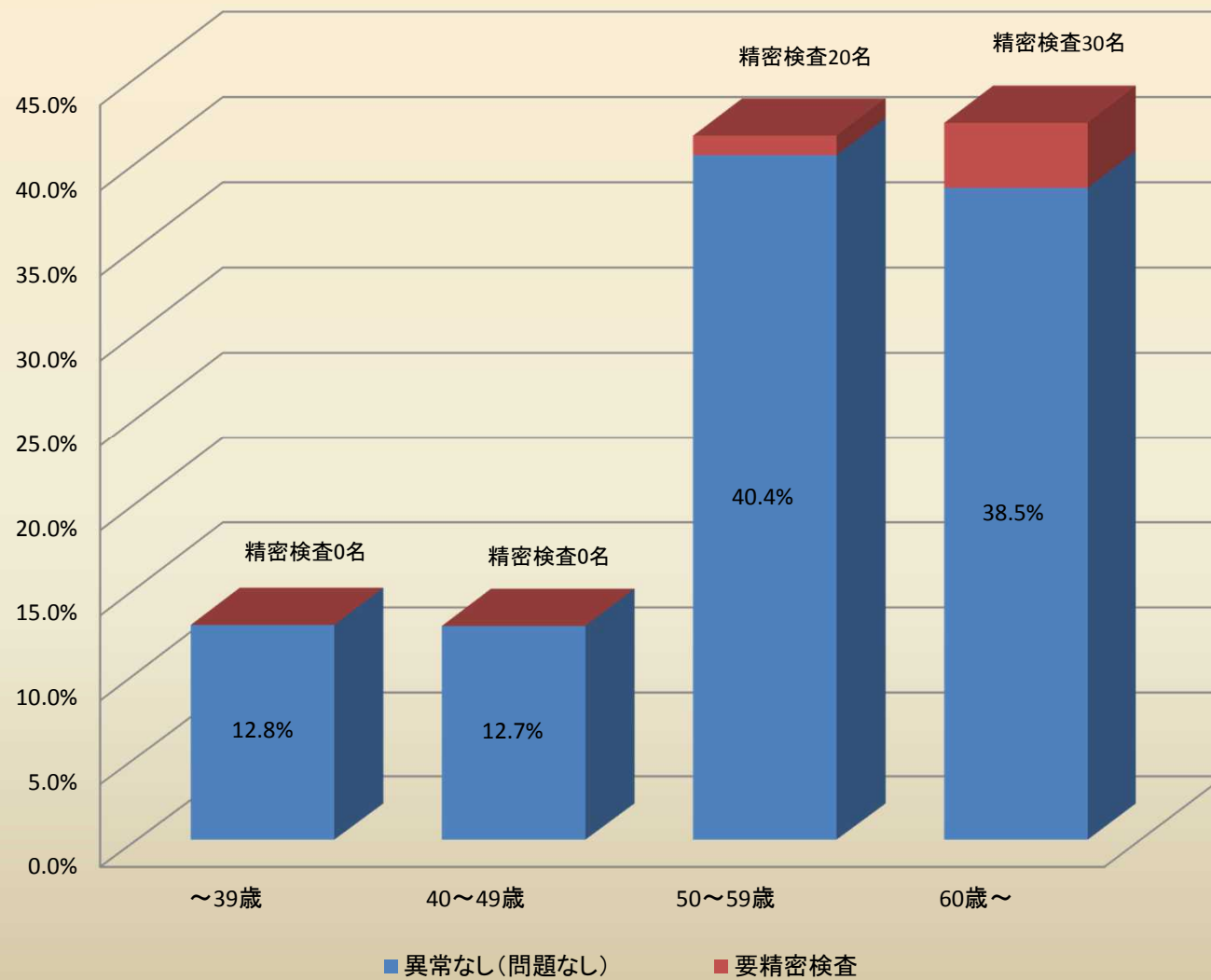
- 異常なし
- 良性石灰化
- 乳腺腫瘍
- その他悪性疑い
- その他所見



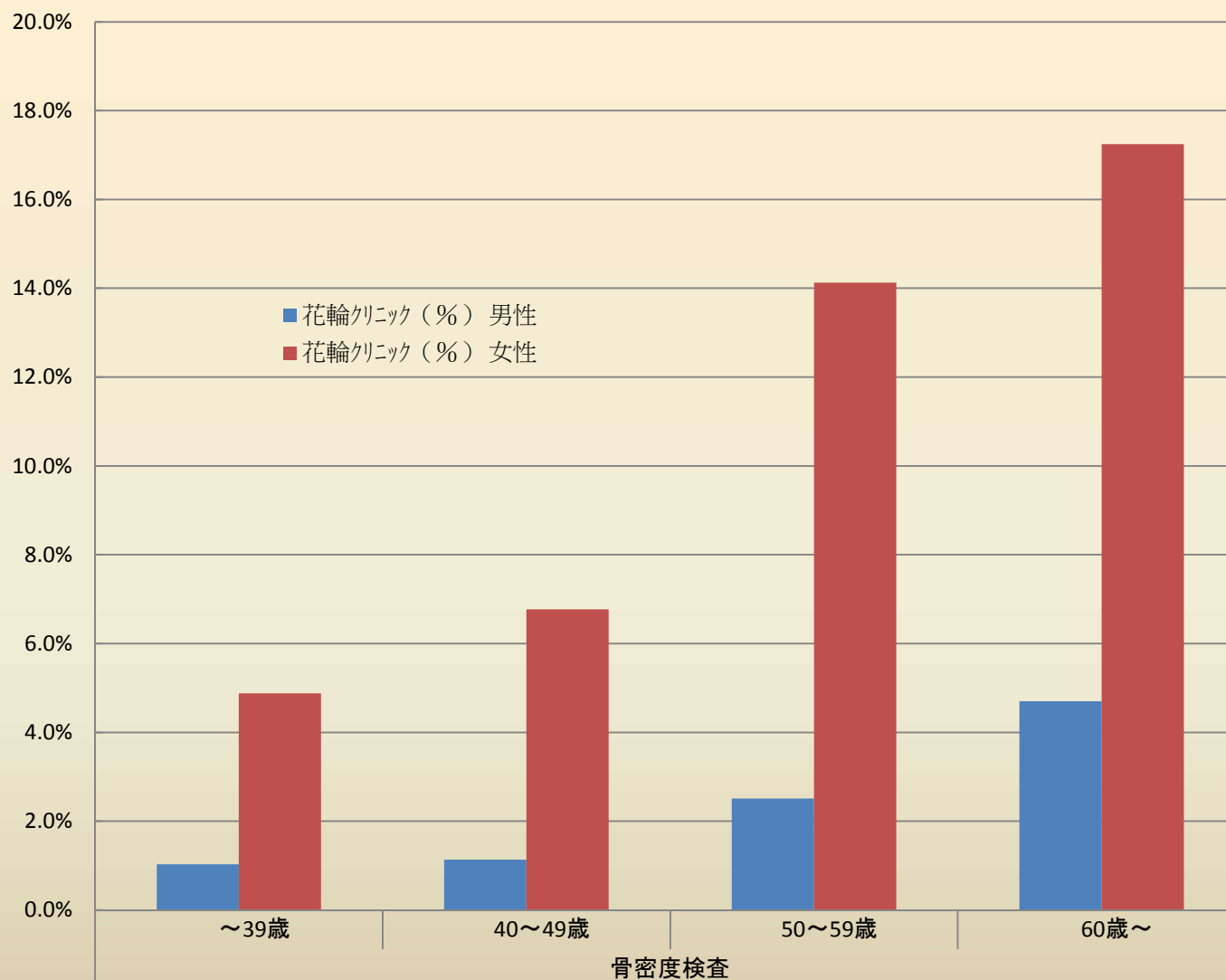
乳腺エコー

- 異常なし
- 乳腺嚢胞
- 線維腺腫
- 乳腺症
- 乳腺腫瘍
- その他

## PSA実施数(2021年)



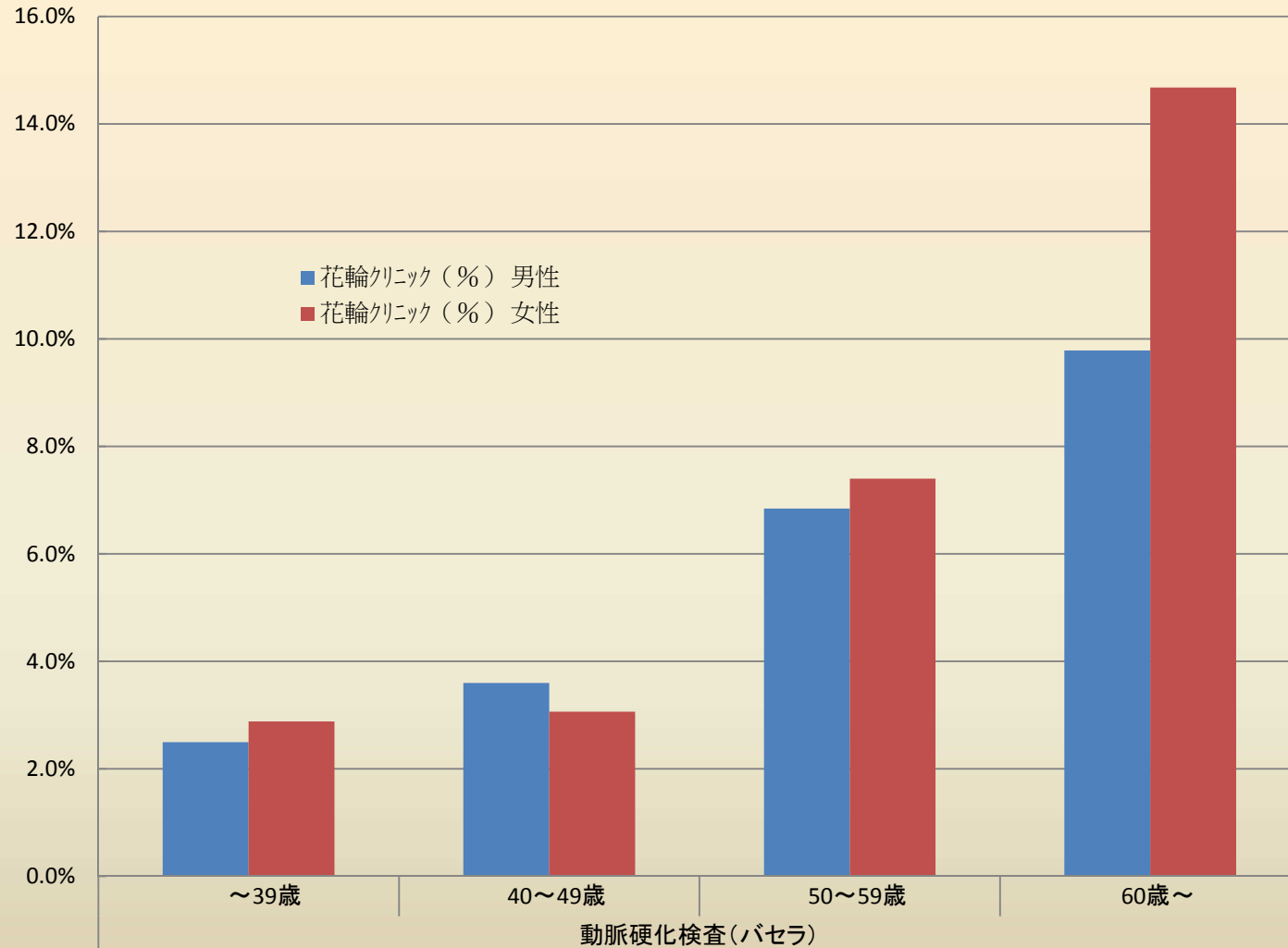
## 骨密度検査実施数(2021年)



	骨密度検査			
	~39歳	40~49歳	50~59歳	60歳~
■ 花輪クリニック (%) 男性	1.0%	1.1%	2.5%	4.7%
■ 花輪クリニック (%) 女性	4.9%	6.8%	14.1%	17.2%

資料-⑫

## 動脈硬化検査（バセラ）実施数(2021年)



	～39歳	40～49歳	50～59歳	60歳～
■ 花輪クリニック（％）男性	2.5%	3.6%	6.8%	9.8%
■ 花輪クリニック（％）女性	2.9%	3.1%	7.4%	14.7%

資料-⑬

人間ドックで発見された臓器別癌（がん）の性別・症例報告

2021年1月～12月

病名	性別	年齢範囲	手術の有無	進行度	癌家系	受診回数	自覚症状	肥満度
乳癌	女性	37歳	開腹等切除	—	有	初回	有	普通
乳癌	女性	52歳	開腹等切除	進行	有	2回以上	有	普通
乳癌	女性	58歳	開腹等切除	進行	有	2回以上	無	普通
乳癌	女性	48歳	開腹等切除	進行	無	2回以上	無	肥満
卵巣癌	女性	49歳	開腹等切除	早期	有	初回	有	肥満
白血病	女性	41歳	無	—	—	2回以上	有	普通
大腸癌	女性	68歳	内視鏡切除	早期	無	2回以上	無	肥満
大腸癌	男性	61歳	内視鏡切除	—	有	初回	無	低体重
食道癌	男性	71歳	—	進行	—	2回以上	無	普通
肝内胆管癌	男性	63歳	開腹等切除	—	無	2回以上	無	—
前立腺癌	男性	59歳	開腹等切除	—	有	2回以上	無	普通